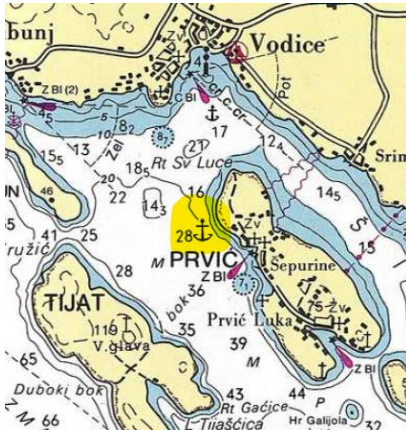




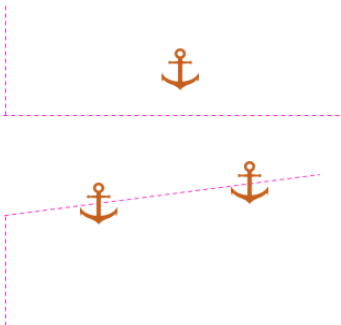
Seekarte schnell erklärt



Ankerzone - Ankern erlaubt

Symbol: schwarzer Anker

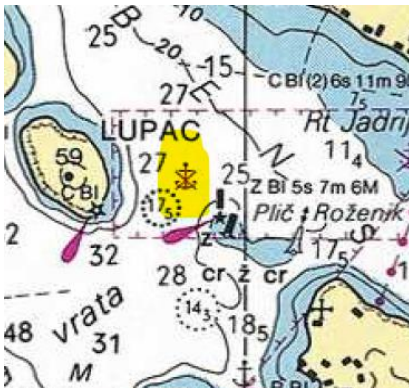
Alle Ankerplätze sind in der App nIS /Nautical Information Service des kroatischen Ministeriums verzeichnet



Ankerzone - begrenzt

innerhalb des Gebietes ankern erlaubt

Symbol: gestrichelte Linie mit Anker



Ankerverbot

Symbol: pink/roter Anker, durchgestrichen



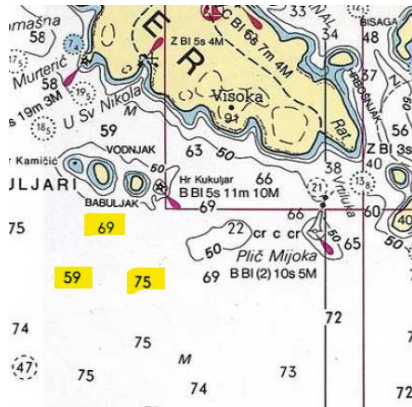
Leuchtfeuer

Symbol: pinkfarbener "Tropfen"

Neben dem Symbol steht immer die Erklärung zum Signal
z.B.: C BL (3) 7s 7M 4M -> Rot, blinkt 3x alle 7 Sekunden
ist in 7 Metern Höhe montiert und aus 4 Meilen sichtbar

weitere Informationen in den Schulungsunterlagen / Kurs

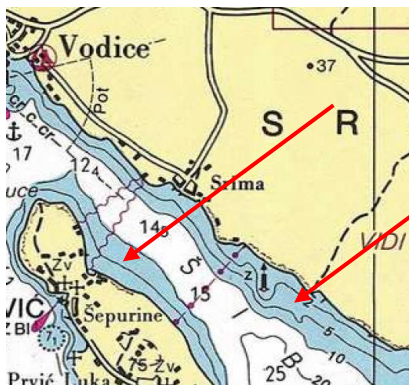
Leuchtfeuer können in Sektoren unterschiedliche Farben haben
ist dies der Fall ist das in der Seekarte mit Winkeln angegeben.



Wassertiefen

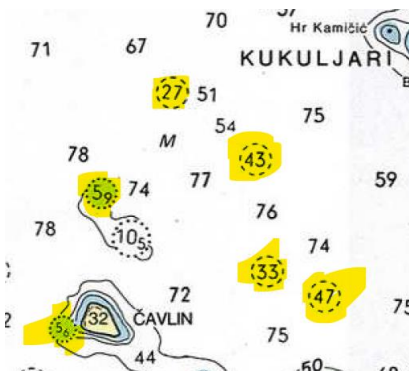
Wassertiefen in Meter

Symbol: einfache Zahlenangabe



Wassertiefen blaue Bereiche

Wassertiefe unter 10 Meter



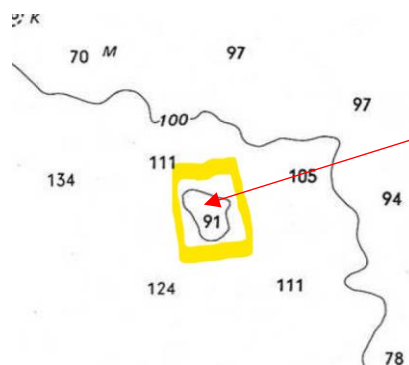
Flachstellen / Wassertiefen

Symbol: Ziffern mit gestrichelter Umrandung (blau oder weiß unterlegt)

Bereiche mit Tiefenangaben in CENTIMETER

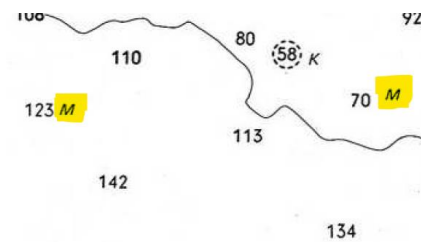
Wassertiefen unter 2 Meter

Umrandetes Kreuz -> gefährliche Untiefe



Wassertiefe im Bereich

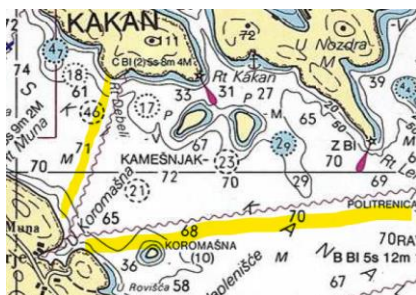
Die Wassertiefe gilt für den umrandeten Bereich



Grundbeschaffenheiten

Symbol: Buchstaben in der Seekarte

weitere Informationen in den Schulungsunterlagen / Kurs



Seekabel - Unterwasser-Kabel

Symbol: Wellenlinie pink, oft mit Blitz-Symbol (Strokabel)

Ankern im Abstand von 150m verboten



Pipeline

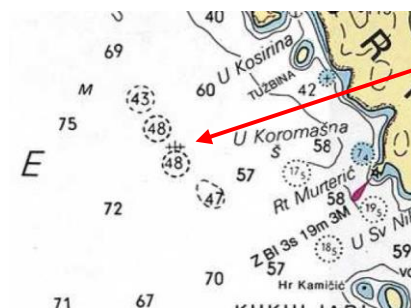
Symbol: Linien mit ausgefülltem Punkt



Riff

Symbol: Kreuz mit 4 Punkten

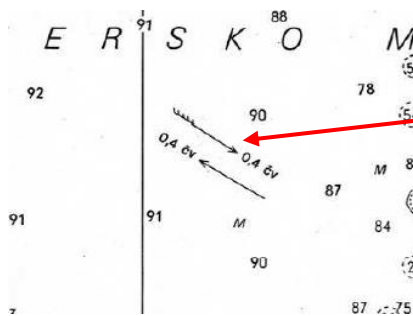
Dieses Riff / Felsen ragt bei mittlerem Wasserstand aus dem Wasser



Wrack

Symbol: Längstlinie mit 3 Querstrichen, der mittlere ist länger

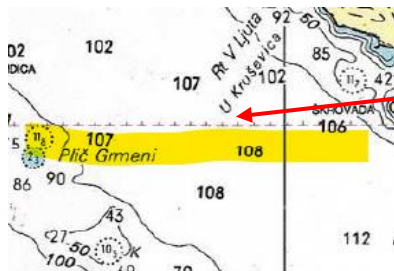
Wrack befindet sich unter Wasser. Gestrandete Wracks, bei denen Teile aus dem Wasser ragen, sind in Form eines liegenden Schiffes ausgewiesen



Strömung

Symbol: Feile

Angabe der Strömungsrichtung inkl. Stärke (hier 0,4 Knoten)
die Strömung kann aufgrund der Gezeiten in die angezeigten
Richtungen sein



Besondere Zonen

Symbol: pinke, aneinander gereite T-Striche

Gebiete, die besonderen Bedingungen unterliegen, ggf. zufahrts-
beschränkt. Z.B. Fischzucht, Muschelfarmen, militärische
Gebiete usw.



Leuchtturm

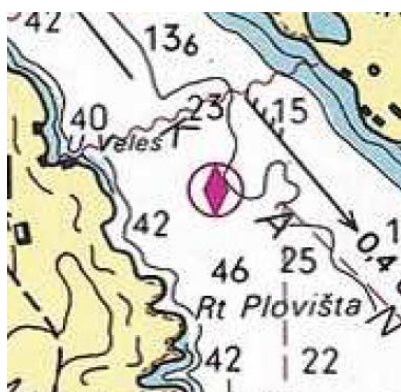
Symbol: Stern mit Zeichen Leuchtfeuer (pinkfarbener "Tropfen")



Marina

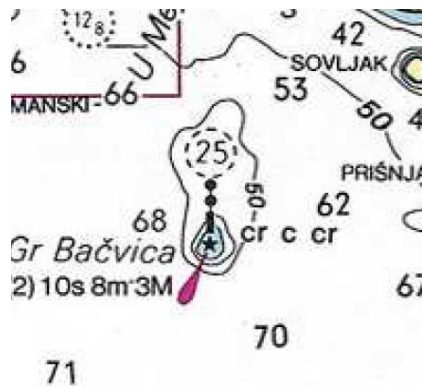
Symbol: pinkfarbenes Segelschiff mit pinker runder Umrandung

Enthält der pinke Kreis ein Fisch-Symbol, handelt es sich um
einen Fischereihafen



Lotsenpunkt

Symbol: pinke Raute im Kreis



Einzelgefahrenzeichen

Symbol: 2 Kugeln mit Rechteck darunter

In diesem fall kombiniert mit einem Leuchtfeuer, (nicht zwingend in Kombination möglich)

weitere Informationen in den Schulungsunterlagen / Kurs

Irrtümer / Vollständigkeit vorbehalten

Jun 22